

Einfamilienhäuser Boppelsen

...wo Sie zu Hause sind

EFH 3

alte Bergstrasse, 8113 Boppelsen

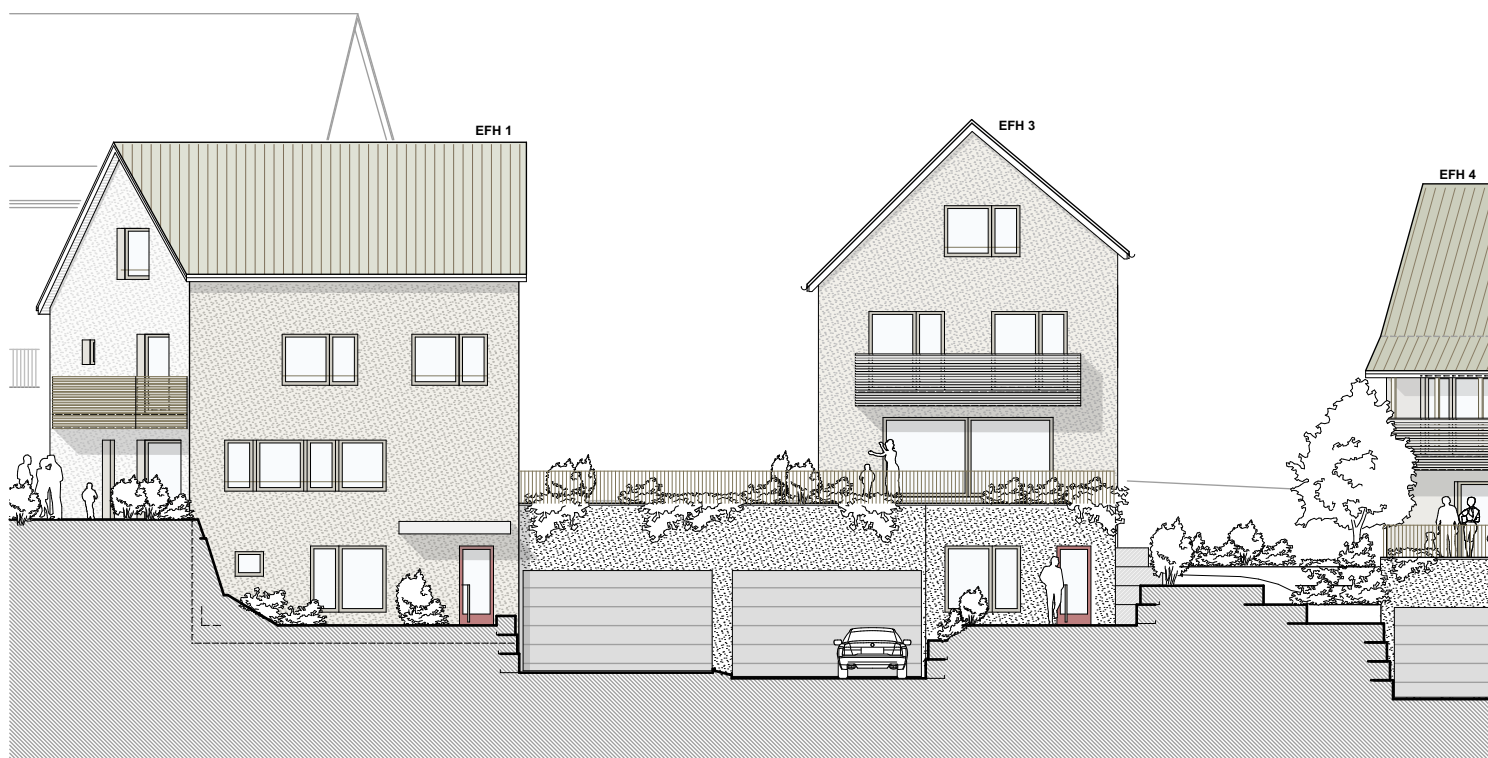


EFH 3 / Visualisierung Aussenraum und Ansicht

Mst. 1:200
0 2 4 10m



Aussenperspektive des Gartensitzplatzes von EFH 3 mit Blick ins Wohnzimmer. Im Hintergrund EFH 2
(Das Bild vermittelt einen Eindruck, es ist nicht verbindlich)



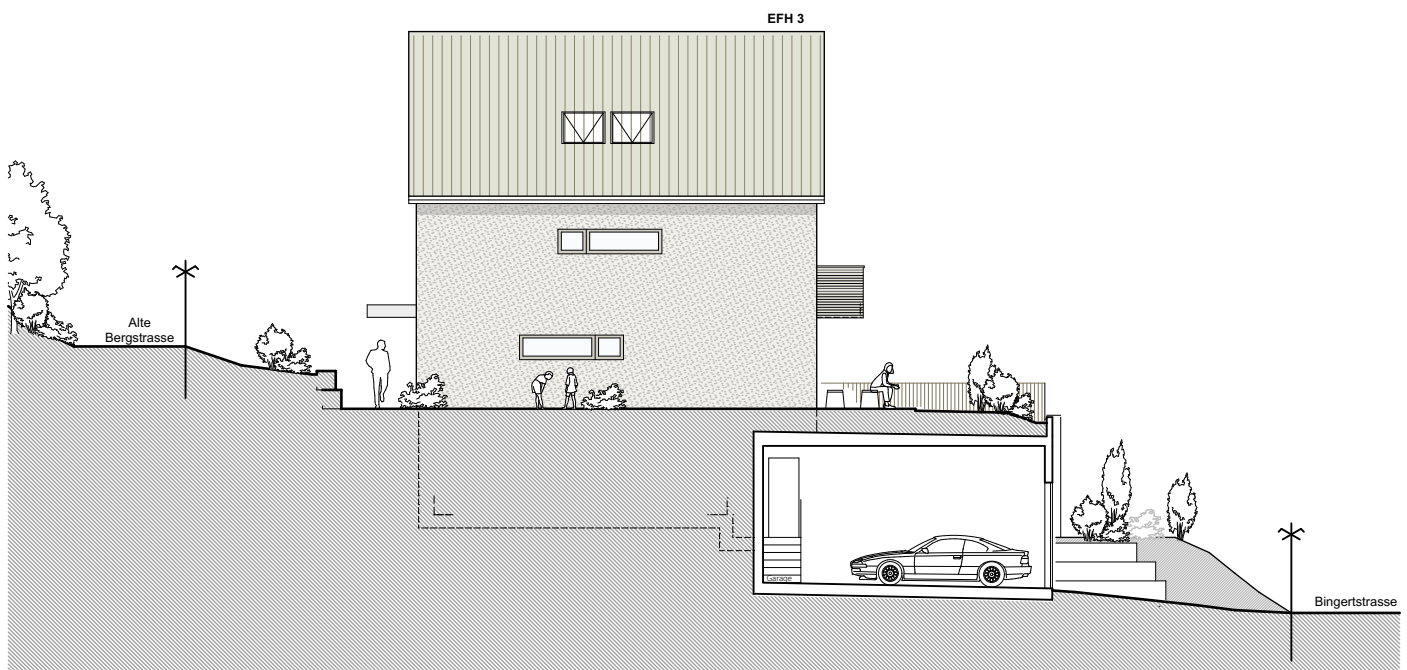
Südfassade Mst.1:200

EFH 3 / Visualisierung Innenraum, Ansicht mit Schnitt

Mst. 1:200
0 2 4 10m



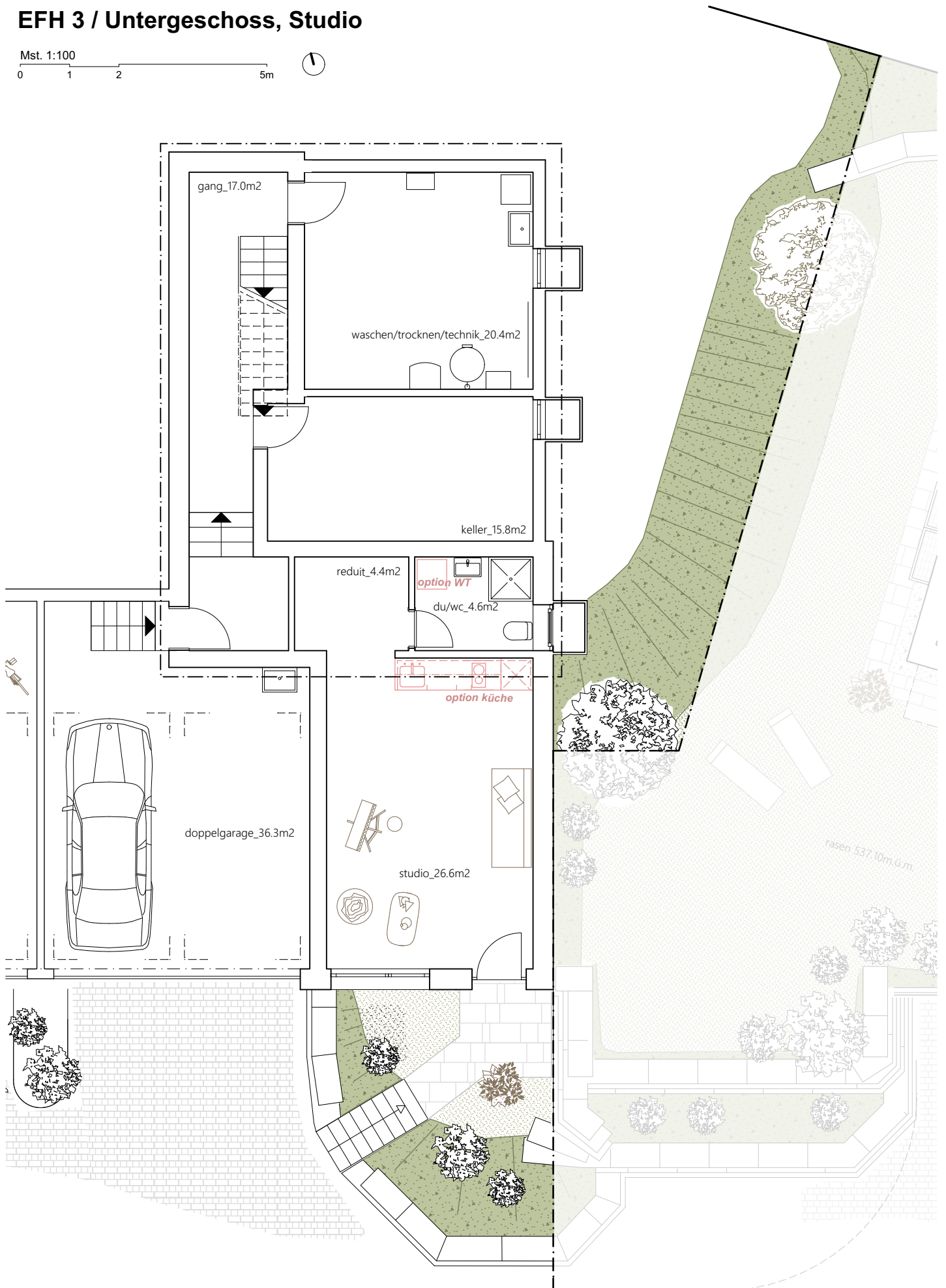
Innenperspektive: Beispiel des Wohnzimmers von EFH 3 mit Blick nach Süden
(Gestaltung und Ausbau wird nach Wunsch des Käufers ausgeführt. Das Bild vermittelt einen Eindruck, es ist nicht verbindlich)



Westfassade Mst. 1:200

EFH 3 / Untergeschoss, Studio

Mst. 1:100
0 1 2 5m



bingertstrasse

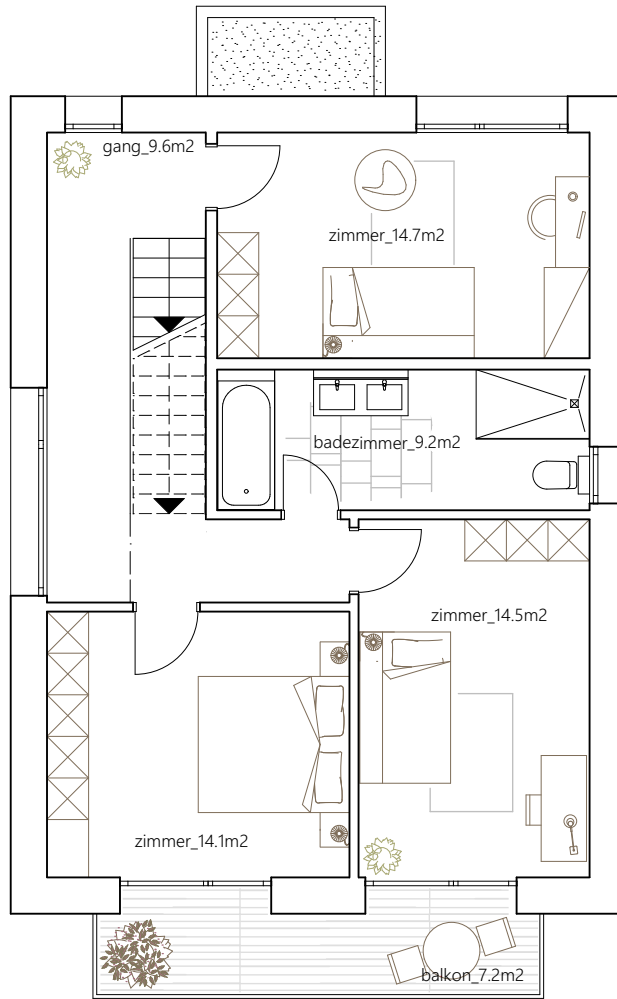
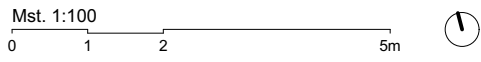
Untergeschoss Mst. 1:100

EFH 3 / Erdgeschoss, Garten

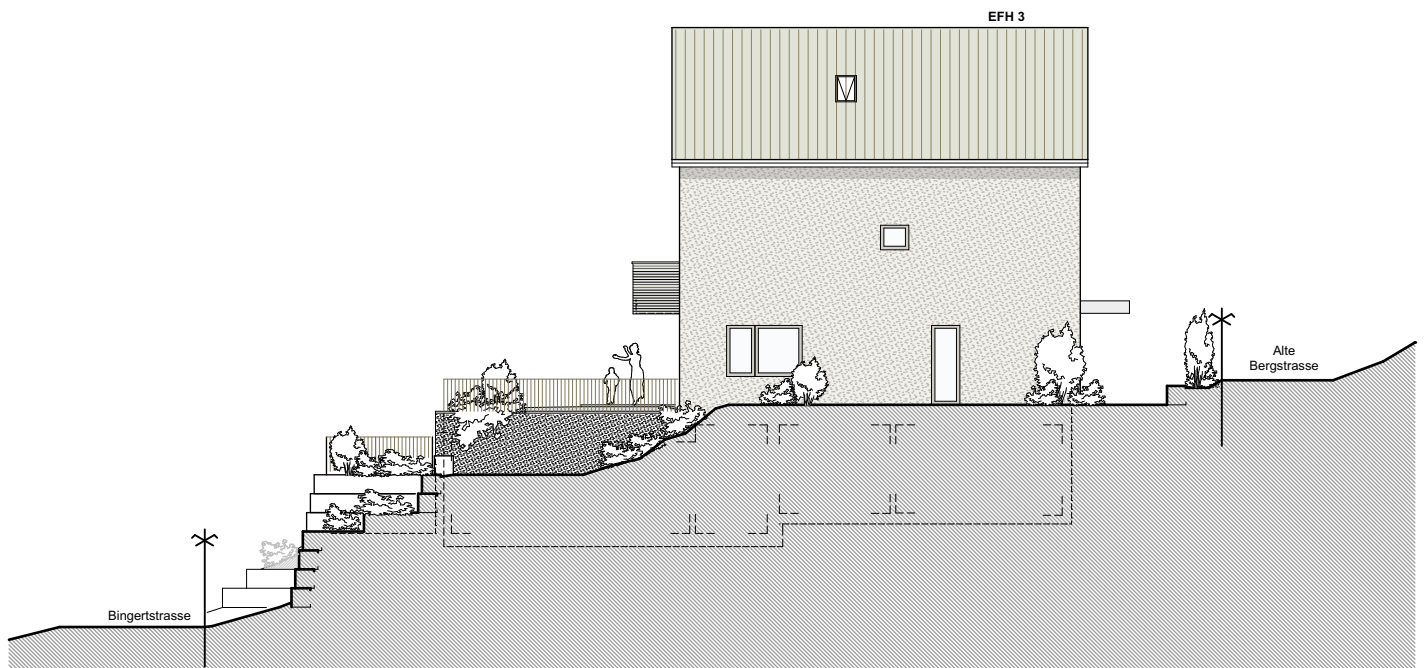
Mst. 1:100
0 1 2 5m



EFH 3 / Obergeschoss, Ansicht



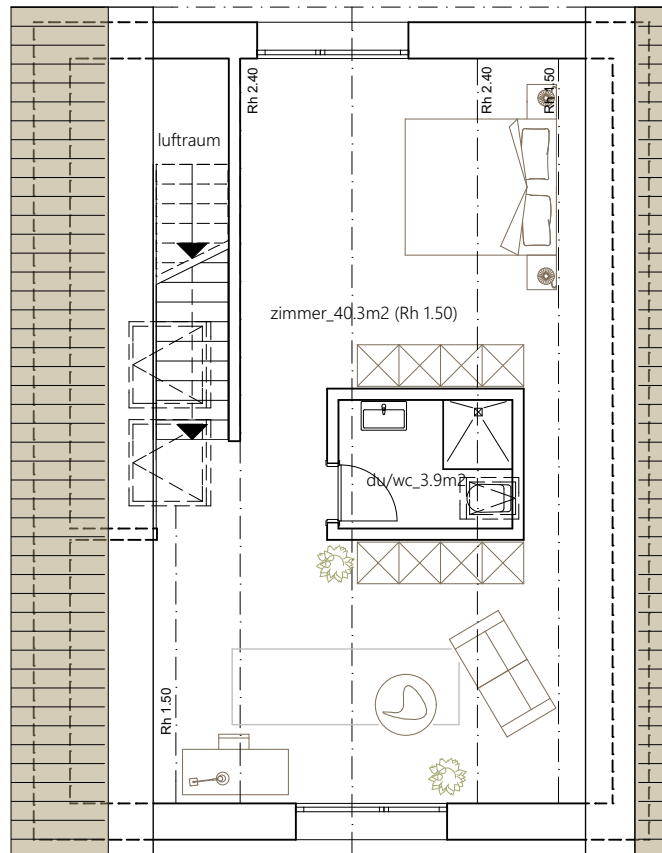
Obergeschoss Mst. 1:100



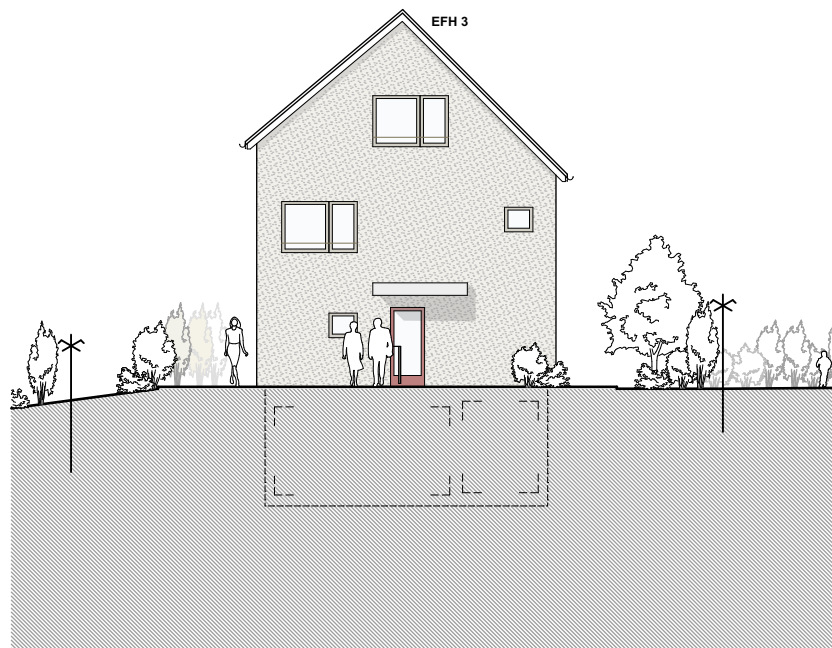
Ostfassade Mst.1:200

EFH 3 / Dachgeschoss, Ansicht

Mst. 1:100
0 1 2 5m



Dachgeschoss Mst.1:100



Nordfassade Mst.1:200