

Einfamilienhäuser Boppelsen

....wo Sie zu Hause sind

EFH 2

alte Bergstrasse, 8113 Boppelsen

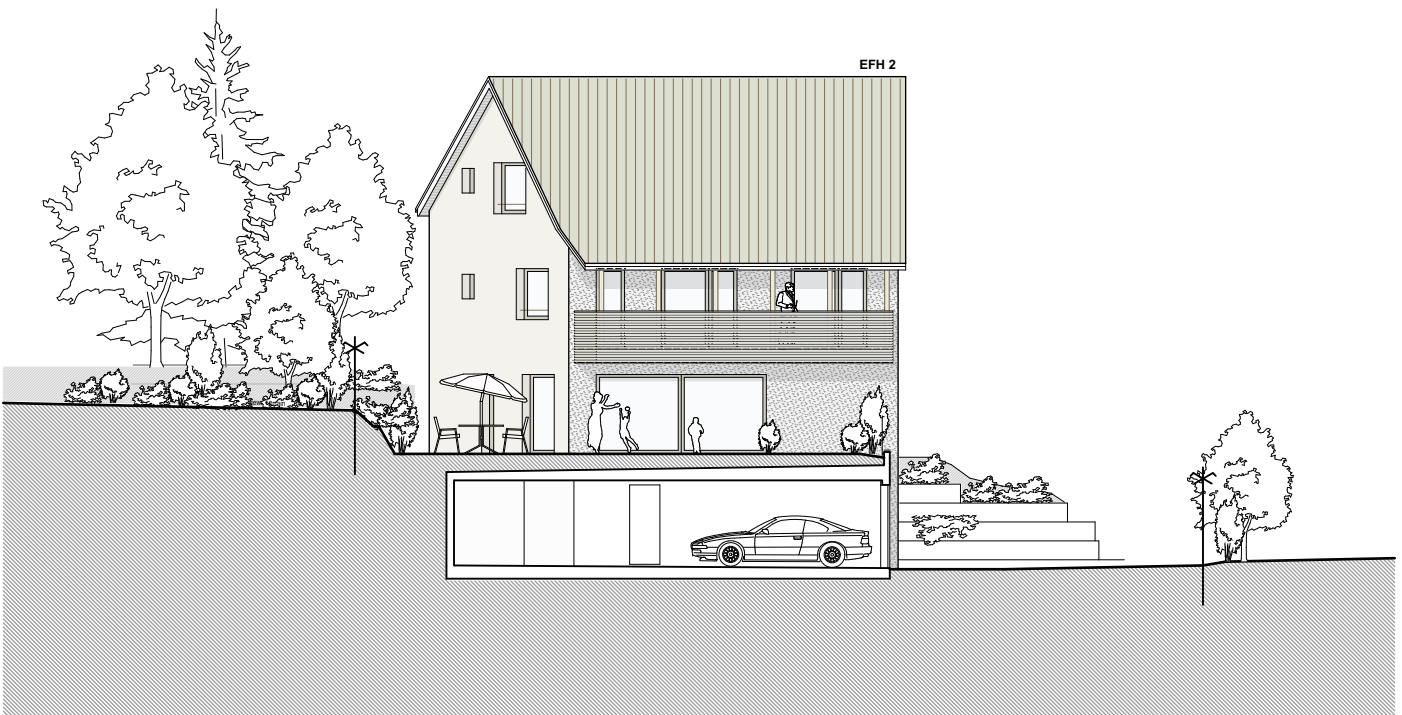


EFH 2 / Visualisierung Aussenraum, Ansicht mit Schnitt

Mst. 1:200
0 2 4 10m



Aussenperspektive mit Blick von der Bingertstrasse Richtung Ost. Im Vordergrund EFH 1, Mitte EFH 3, links EFH 2 und rechts EFH 4 (Das Bild vermittelt einen Eindruck, es ist nicht verbindlich)



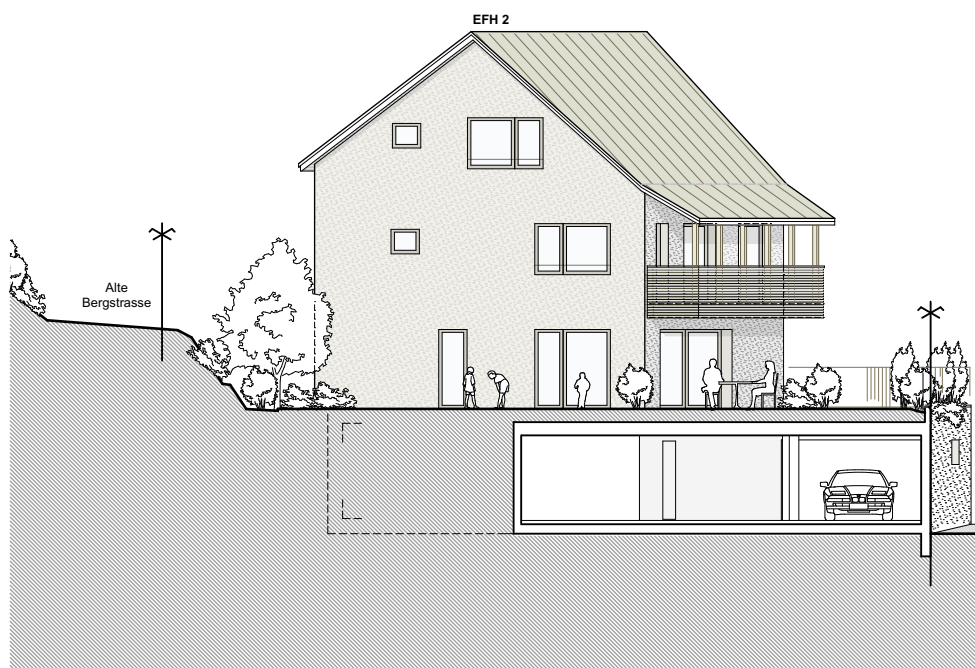
Südfassade Mst.1:200

EFH 2 / Visualisierung Aussenraum, Ansicht mit Schnitt

Mst. 1:200
0 2 4 10m

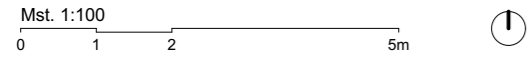


Aussenperspektive des Gartensitzplatzes von EFH 2
(Das Bild vermittelt einen Eindruck, es ist nicht verbindlich)

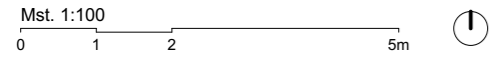


Westfassade Mst. 1:200

EFH 2 / Untergeschoss, Studio

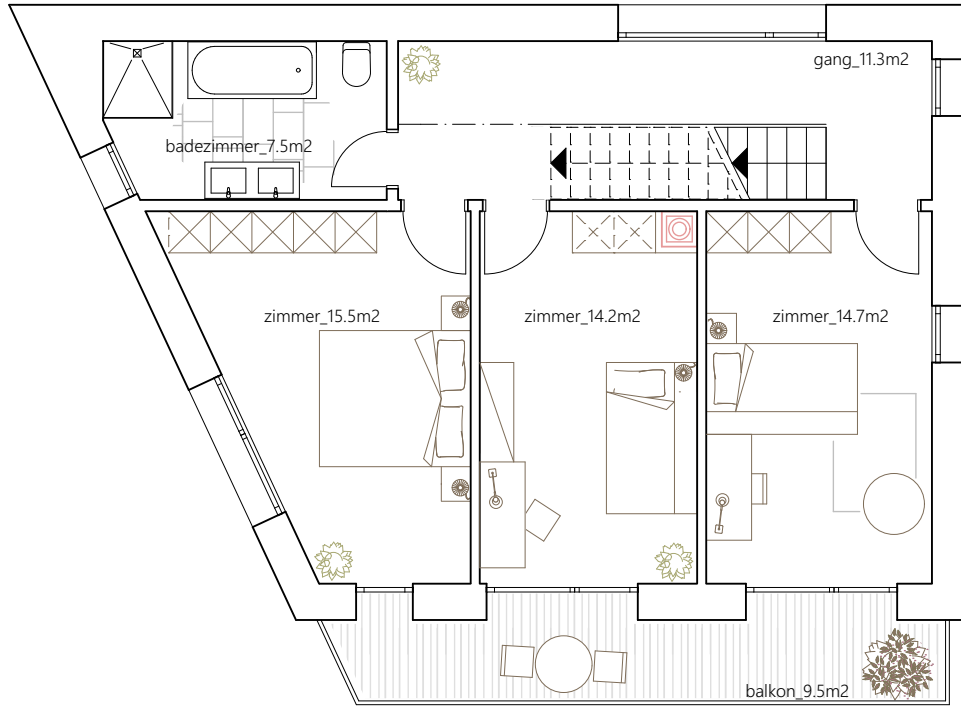


EFH 2 / Erdgeschoss, Garten

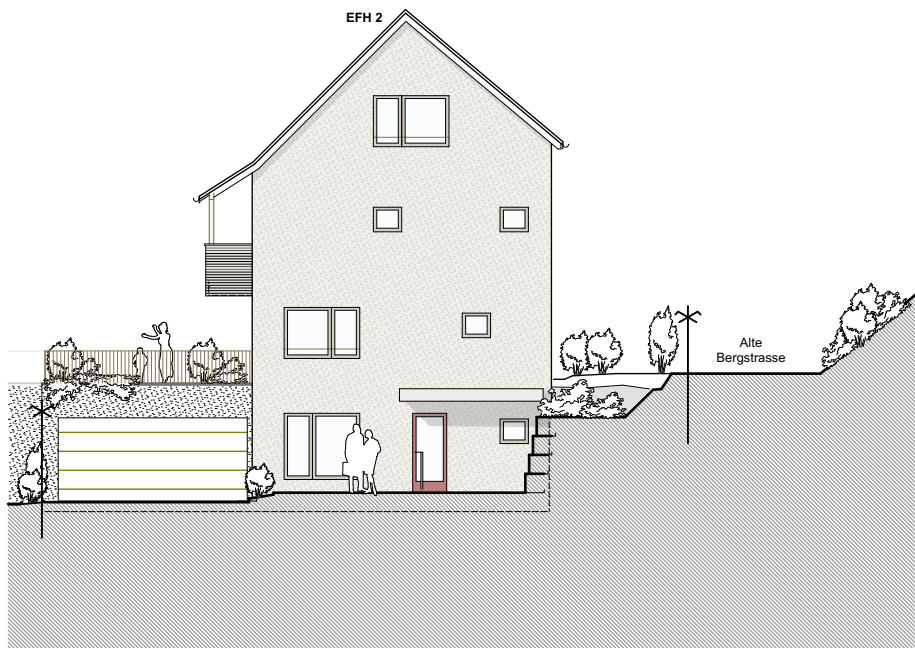


EFH 2 / Obergeschoss, Ansicht

Mst. 1:100
0 1 2 5m



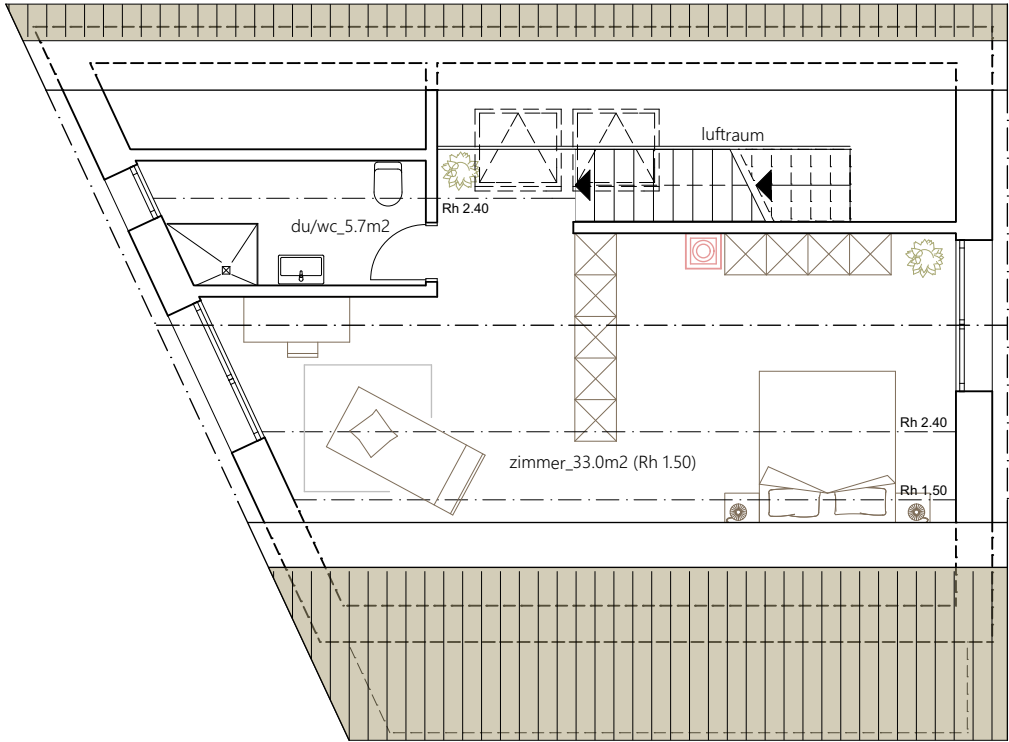
Obergeschoss Mst. 1:100



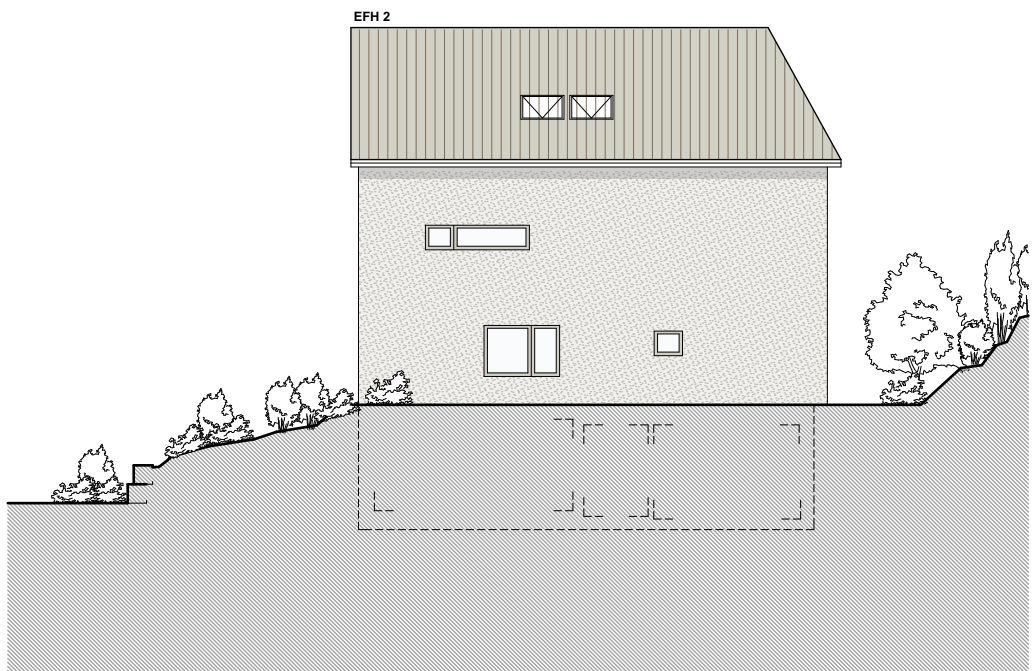
Ostfassade Mst. 1:200

EFH 2 / Dachgeschoss, Ansicht

Mst. 1:100
0 1 2 5m



Dachgeschoss Mst.1:100



Nordfassade Mst.1:200

EFH 2 / Visualisierung Badezimmer



Innenperspektive: Mögliche Gestaltung des Badezimmers im Obergeschoss für EFH 2
(Gestaltung und Ausbau wird nach Wunsch des Käufers ausgeführt. Das Bild vermittelt einen Eindruck, es ist nicht verbindlich)